

Инструкция по эксплуатации и обслуживанию универсального зарядного устройства КОС502

Порядок зарядки аккумуляторов

1 Установите 2 или 4 перезаряжаемых Ni-MH или Ni-Cd аккумулятора типоразмера AA/AAA в отсек зарядного устройства, соблюдая полярность (положение +/- элементов питания).

2 Включите прибор в сеть питания (розетку). Включение светодиодов означает исправность аккумуляторов. Левый светодиод отвечает за аккумуляторы с лицевой стороны, а правый — с задней.

3 Время заряда составляет около 16 часов для аккумуляторов типоразмера AA (1500мАч) и 6.5 часов для аккумуляторов типоразмера AAA (600мАч). Время заряда аккумуляторов зависит от уровня остаточного заряда батарей, условий процесса зарядки от сети. Точная информация о времени зарядки аккумуляторов различных емкостей указана в данном руководстве. Извлекайте элементы питания после зарядки.

Безопасность

Это зарядное устройство предназначено только для использования с перезаряжаемыми Ni-MH или Ni-Cd аккумуляторами. Зарядка других типов батарей (щелочных, марганцево-цинковых, угольно-цинковых) может привести к взрыву элементов, и в худшем случае к травмам. Не пытайтесь заряжать разъединенные коррозией, поврежденные или текущие батареи. Любые ремонтные работы следует производить только квалифицированным специалистам.

Технические характеристики

Напряжение на входе: AC ~220-230В, 50Гц
Ток заряда: AA/AAA: 2,4В x 2 DC 90-120мА

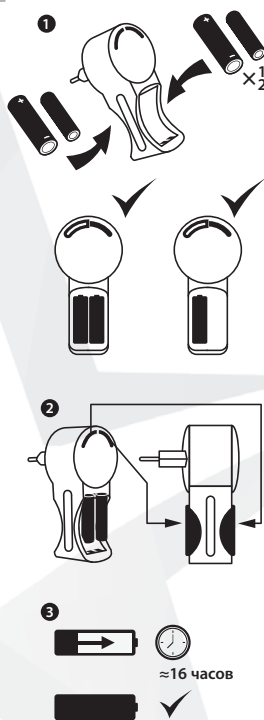


Таблица времени заряда:

Тип аккумулятора	Типоразмер аккумулятора	Ёмкость (мАч)	Время заряда (ч)
Ni-MH/Ni-Cd	AAA	400	4ч
		600	6ч 30м
		800	8ч 42м
		900	9ч 48м
		1000	10ч 54м
		1100	12ч
		1500	16ч 18м
	AA	1900	20ч 36м
		2300	25ч
		2500	27ч
		2700	29ч 12м
		2800	30ч

звоните нам
8 800 100 5599
бесплатный звонок по России

WWW.KOSMOS.RU
Электротовары с 1993 года

Нам очень важно Ваше мнение!